

Utilisez le CLIPS SACHET pour une étanchéité parfaite. [www.septfons.com](http://www.septfons.com)



Une communauté depuis 1132  
Des produits de qualité depuis 1930

Depuis le XII<sup>e</sup> siècle, les moines trappistes de l'Abbaye de Sept-Fons sont installés en Bourbonnais. Leur tradition de travail monastique les a conduits, en 1930, à créer leur Germalyne. Aujourd'hui, ils vous proposent toute une gamme de compléments alimentaires, petits déjeuners, biscuits, confitures, gelées et miels.

## Germagerme®

Le **Germagerme** c'est la Germalyne Tradition® - 100% germe de blé, fabriquée par les moines trappistes de l'Abbaye de Sept-Fons depuis 1930 - sous forme de mini paillettes. Le savoir-faire des moines a permis de stabiliser le germe de blé tout en préservant ses richesses naturelles en protéines, vitamines et minéraux. D'un goût agréable, **Germagerme** permet une meilleure intégration dans des soupes ou des sauces. Elle s'intègre harmonieusement dans les salades, les légumes, les laitages, etc.

**Conseils d'utilisation :** 10g x 2-4/jour

2 à 4 cuillerées à soupe. Ne pas faire bouillir. Enfants : 2 cuillerées (25g) à soupe/jour.

### Le saviez-vous ?

La **vitamine E** contribue à protéger les cellules contre le **stress oxydatif**.  
La **thiamine** contribue au fonctionnement normal du **système nerveux**.  
Les **folates** contribuent à des **fonctions psychologiques** normales.  
Le **phosphore** contribue au fonctionnement normal des **membranes cellulaires**.  
Le **zinc** contribue à une **fonction cognitive normale**.  
Le **manganèse** contribue à un **métabolisme énergétique** normal.

À prendre dans le cadre d'une alimentation variée et équilibrée et d'un mode de vie sain.

Ingrédient : germe de BLÉ  
Présence variable de son de blé (riche en fibres).  
Teneurs en gluten : 0,42 % (420 ppm) soit 175 de moins que la farine de blé.

### Coupe d'un grain de blé



### Le saviez-vous ?

Il faut au moins 1000 kg de blé pour obtenir 1 kg de germe de blé.

### Informations nutritionnelles pour 100 g

Energie	1617 kJ (385 kcal)
Matières grasses	9,4 g
dont acides gras saturés	1,8 g
acides gras polyinsaturés*	6,3 g
Glucides	38 g
dont sucres	13 g
Fibres alimentaires	12 g
Protéines	31 g
Sel	0,85 g

Vitamine E	14,4 mg	120 %
Thiamine (B1)	1,1 mg	100 %
Riboflavine (B2)	0,45 mg	32 %
Acide folique (B9)	136 µg	68 %
Potassium	880 mg	44 %
Phosphore	900 mg	140 %
Magnésium	225 mg	60 %
Fer	8,4 mg	60 %
Zinc	13,6 mg	136 %
Cuivre	0,5 mg	50 %
Manganèse	14,8 mg	740 %
Sélénium	16,5 µg	30 %

Un sachet contient environ 25 portions de 10 g.  
\*Apports Quotidiens de Référence

Oméga 3	0,8 g
Oméga 6	5,3 g

À consommer de préférence avant fin :

Lot :

Avant ouverture : conserver au sec. Après ouverture : bien refermer le sachet et consommer dans les 2 mois.

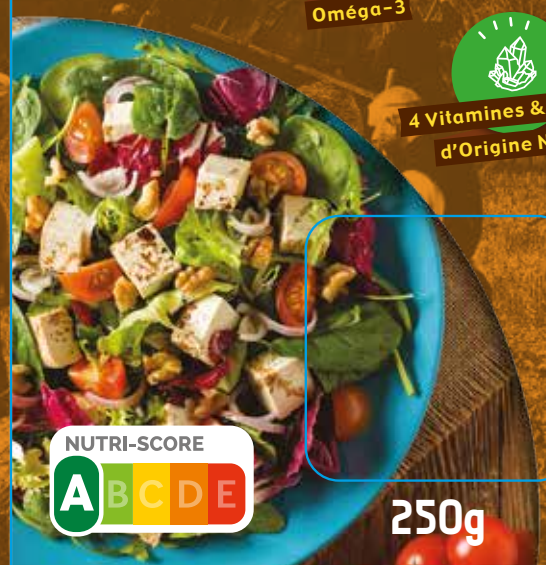
## 250g e Germagerme®

Germe de blé en mini paillettes



## Germagerme®

Germe de blé en mini paillettes



250g

Fer, Zinc

Phosphore

Manganèse

Magnésium

Découvrez  
[www.septfons.com](http://www.septfons.com)



GRAINES DE CHIA BIO



NUTRIPALET & NUTRISABLE  
Biscuits au germe de blé riches en calcium et sources de fer et de magnésium.

Moulin de la Trappe

Abbaye de Sept-Fons

F-03290 Dompierre S/B  
(33) 04 70 48 14 70  
(33) 04 70 48 14 85  
[contact@septfons.com](mailto:contact@septfons.com)  
[www.septfons.com](http://www.septfons.com)

Fabriqué en France par les moines de Sept-Fons:  
Moulin de la Trappe  
Abbaye de Sept-Fons  
F-03290 Dompierre-sur-Besbre



PENSEZ AU TRI!



SACHET PLASTIQUE

BOITE CARTON

À JETER

À RECYCLER

CONSIGNE POUR UN TRI LOCALISÉMENT  
> [WWW.CONSIGNES-TRI.FR](http://WWW.CONSIGNES-TRI.FR)



3 264950 120172

Germagerme®

250g e